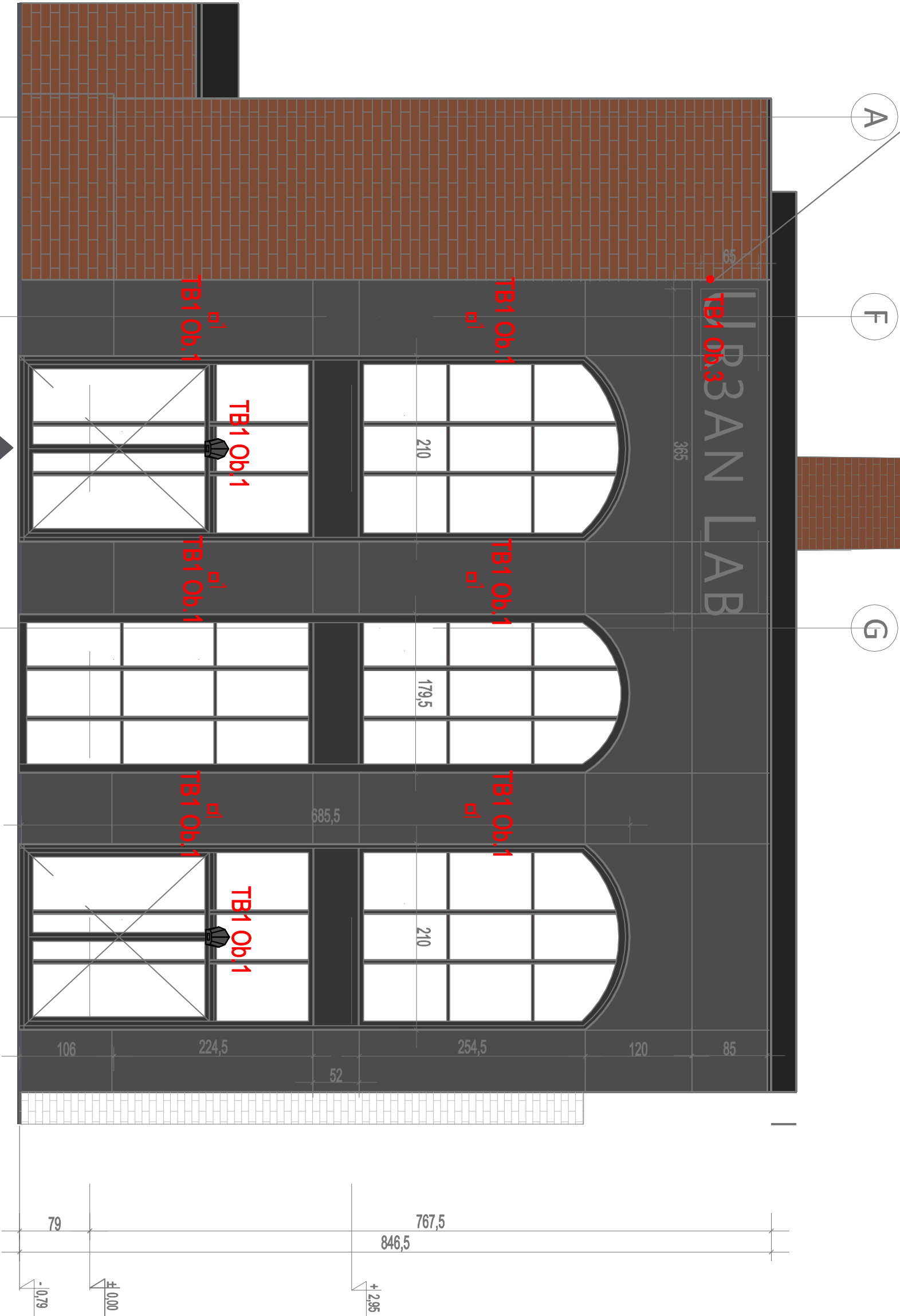


Miejsce na lokalizację logo typu;  
logo typu z liter przesłizczonych  
podświetlane



# elewacja 1

A

A

F

G

F

G

WEJŚCIE GŁÓWNE

RODZAJ INWESTYCJI: ROZBUDOWA, PRZEBUDOWA I ZMIANA SPOSOBU UŻYTKOWANIA BUDYNKU USŁUGOWO - HANDLOWEGO NA BUDYNEK EDUKACYJNY "URBAN LAB"		NR RYSUNKU <b>E-5</b>	
NAZWA RYSUNKU: <b>OŚWIECZENIE ELEWACJI FRONTOWEJ</b>		SKALA: <b>1:50</b>	
INWESTOR: MIASTO ZIELONA GÓRA, ul. Podgórna 22, 65-213 Zielona Góra		DATA: 15.05.2025r	
ADRES INWESTYCJI: miejscowość: ZIELONA GÓRA działka/ł : 204/8, 204/7, 204/6 obręb: 086201_1.0018 jednostka: 086201_1. -miasto Zielona Góra		STATUS/FORMAT PT / A2	
PRACOWNIA PROJEKTOWA PM-TEAM ul. Niecała 24, 65-001 Zielona Góra, NIP: 925-18-47-498 tomasz.praszczuk@pm-team.pl tel. 601187273,			
PROJEKTANT mgr inż. Mateusz Praczyk	UPRZEMOŻENIE LBS0004/PO0E/11		
INSTALACJA ELEKTRYCZNA			
SPRACOWUJĄCY mgr inż. Mariusz Warsztawa	LBS0002/PO0E/10		
INSTALACJA ELEKTRYCZNA			